

Norma VSB n. 2.0
per peluria, piume e per gli articoli da letto
(piumini e cuscini) che ne sono imbottiti



Impressum

Editore: Associazione svizzera dei produttori di articoli da letto (VSB), Zurigo, 4^a edizione, dicembre 2013

La presente pubblicazione sostituisce tutte le documentazioni e tutti i fogli informativi per i produttori precedentemente pubblicati. Validità dall'1.1.2014.

Se non esplicitamente espresso, le norme citate si ricollegano alle norme europee. Queste possono essere reperite in lingua tedesca, francese o italiana pagando una commissione presso:
Associazione Svizzera di Normazione (ASN),
Bürglistrasse 29, 8400 Winterthur,
www.snv.ch



Sulla norma 2.0 dell'Associazione svizzera dei produttori di articoli da letto (VSB)

La dichiarazione relativa alla biancheria da letto imbottita con peluria e piume nella UE è oggetto di norma. La norma europea SN/EN 12934 prevede la dichiarazione di un possibile contenuto di peluria del 100% per la quale la quota minima di peluria deve essere del 90,48%. Tale quota comprende anche la cosiddetta peluria volante.

L'Associazione svizzera dei produttori di articoli da letto (VSB) è dell'opinione che la peluria volante non debba essere contata nella quota di peluria. Nella norma VSB le tolleranze massime sono pertanto più severe e quindi regolate in modo più favorevole ai consumatori.

Inoltre, per la denominazione «Peluria d'oca», le norme dell'UE permettono l'aggiunta «Classe I», purché la quota degli altri elementi non superi il 5%.

Per la denominazione «Peluria d'oca», la percentuale di anatra può ammontare non oltre al 30%. La VSB è del parere che in questo caso la denominazione «Classe I» possa essere comunque fuorviante per i consumatori e rinuncia pertanto all'indicazione delle classi.

Inoltre le norme europee riconoscono come concetti di dichiarazione solo i termini «peluria» e «piume».

Le norme stabilite nel 1988 dalla VSB prevedono invece i seguenti cinque concetti: peluria, peluria con piumette, piumette con peluria, piumette e piume.

Tali concetti si sono affermati sul mercato svizzero, risultano più utili ai consumatori rispetto ai due concetti di «peluria» e «piume» e vengono pertanto mantenuti.

Oltre a questa distinzione dettagliata delle diverse categorie di peluria e piume, per la determinazione della qualità si deve tenere conto anche delle dimensioni della peluria. Quindi per i prodotti VSB di qualità superiore viene utilizzata la peluria a fiocchi grandi, dall'elevata capacità di riempimento. I principali fattori che influenzano le dimensioni e la capacità di riempimento dei fiocchi di peluria sono il tipo e le dimensioni della razza di volatile, nonché l'età dell'animale.

Lo scopo della presente brochure relativa alle norme è di offrire al commercio specializzato, così come alle consumatrici e ai consumatori, una denominazione delle merci chiara attraverso le informazioni relative alla Norma Svizzera VSB, aiutandoli quindi nella scelta dei prodotti giusti.

*Associazione svizzera
dei produttori di articoli da letto (VSB)*

Tolleranze ai sensi della norma VSB n. 2.0 per peluria, piume e per gli articoli da letto (piumini e cuscini) che ne sono imbottiti

Categorie di peluria e piume

Tutti i dati fanno riferimento alla percentuale di peso (non alla percentuale di volume)			
Categorie di peluria e piume	Contenuto di peluria min.	Percentuale max.	Osservazioni
Peluria (60–100%)	60–100%	Piumette	La quota di peluria e piume deve essere indicata in percentuale.
		40–0%	
Peluria con piumette (contenuto di peluria 30–59%)	30–59%	70–41%	La quota di peluria e piume deve essere indicata in percentuale.
Piumette con peluria (contenuto di peluria 5–29%)	5–29%	95–71%	La quota di peluria e piume deve essere indicata in percentuale.
Piumette (contenuto di peluria 0–4%)	0–4%	100–96%	Le piumette non devono superare gli 8 cm di lunghezza (valore misurato con piuma tesa).
Piume		Piume	Le piume non devono superare i 12 cm di lunghezza (valore misurato con piuma tesa).
		100%	

Tolleranze di prova

Percentuale nel contrassegno (etichetta/cartellino)	Larghezza di dispersione in %	Peluria ai sensi della norma EN 1885 Quota minima in %
100%	9.0	91% e oltre
90%	8.1	81.9%
80%	7.2	72.8%
70%	6.3	63.7%
60%	5.4	54.6%
50%	5	45%
40%	5	35%
30%	5	25%
20%	2.5	17.5%
15%	2.5	12.5%
10%	2.5	7.5%

Peluria e piume sono prodotti naturali, che quindi non sono mai identici. Pertanto non è possibile a livello tecnico separare esattamente i vari tipi di piume. I membri della VSB, con rigidi valori di tolleranza, s'impegnano per una dichiarazione delle merci quanto più chiara possibile.

Indicazioni relative ai prodotti

I prodotti con imbottitura di peluria e piume destinati alla vendita devono essere muniti delle seguenti indicazioni: dimensione, dichiarazione del contenuto, peso dell'imbottitura, dichiarazione del materiale di composizione e contrassegno del produttore o commerciante.

Analisi

Per le analisi, è necessario prelevare campioni da sei punti diversi del prodotto o di un lotto. Dalla miscela di questi campioni vengono analizzati 3 x 1 grammi e il valore medio finale vale come risultato.

Dichiarazione dei contenuti di piumini e cuscini

Tutti i dati fanno riferimento alla percentuale di peso			
Dichiarazione del contenuto	Merce nuova	Percentuale oca	Percentuale anatra
Nuova, pura oca	100%	min. 90%	max. 10%
Nuova, pura anatra	100%	max. 10%	mind. 90%
La denominazione «nuova» significa che si tratta di piume o peluria del relativo animale utilizzati per la prima volta. L'aggiunta «pura» significa che la percentuale dell'altro animale non può superare il 10%.			
Oca nuova	100%	mind. 70%	max. 30%
Anatra nuova	100%	max. 30%	mind. 70%
Oca/Anatra nuova *	100%	40-60%	40-60%
La denominazione in base al tipo di volatile è ammessa se la percentuale della quantità totale ammonta almeno al 70%. Se la quota dell'altro tipo di animale supera il 10%, è necessario indicarla in percentuale. * Se la percentuale di anatra è maggiore, la denominazione sarà «Anatra/Oca».			

Nella norma VSB, contrariamente alla SN/EN 12934, si rinuncia ad utilizzare le definizioni «Classe I-VI».

Nella norma VSB, contrariamente alla norma SN/EN 12934, viene dichiarato il tipo di animale.

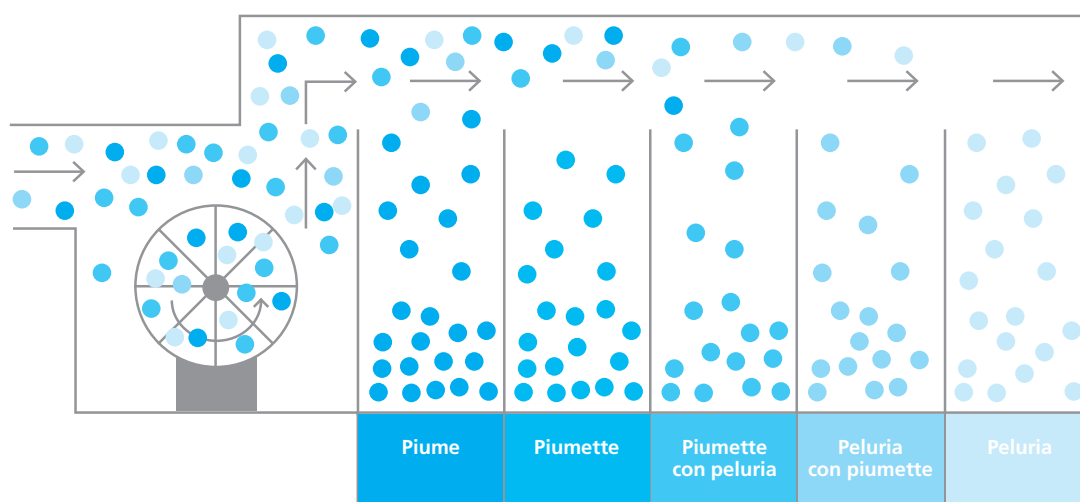
Confronto tra la Norma VSB n. 2.0 e la SN/EN 12934

Contrariamente alla norma europea SN/EN 12934, ai sensi della norma VSB 2.0 la cosiddetta fibra di peluria non può essere calcolata tra i fiocchi di peluria. Tenendo conto delle prove di tolleranza (larghezza di dispersione), ai sensi della norma VSB la quantità di fiocchi di peluria per un'imbottitura al 100% ammonta a 91% e quindi lievemente sopra lo standard europeo.

Informazioni generali

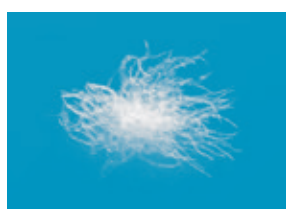
Selezione

Le piume vengono pulite secondo severe norme igieniche ed asciugate in ambiente sterile a temperature superiori a 100 °C. Una volta nella selezionatrice, le piume vengono separate da un agitatore e vengono convogliate in una camera di tiraggio regolata che le divide in base al loro peso: piume e piumette finiscono nelle prime camere, piumette con peluria e peluria con piumette sono più fini e leggere e continuano a volare. La peluria, i morbidi fiocchi senza calamo d'ocche e anatre, volano più lontano.



Tipi di piume da cuscino

Il termine «piume da cuscino» comprende piume, piumette e peluria di volatile che vengono utilizzate come imbottiture degli articoli stessi. Le piume e la peluria migliore vengono ottenuti da ocche e anatre.



Peluria



Piumette



Peluria con piumette



Piume d'oca



Piumette con peluria



Piume d'anatra

L'Associazione svizzera dei produttori di articoli da letto (VSB)

L'Associazione svizzera dei produttori di articoli da letto (VSB) è stata fondata oltre 60 anni fa dai maggiori produttori svizzeri di piumini e cuscini. Per creare una trasparenza e una sicurezza maggiori al momento dell'acquisto di articoli da letto, la VSB ha creato il sigillo di qualità «Swiss Guaranty VSB».

«Swiss Guaranty VSB» è il marchio di qualità comune dell'Associazione svizzera dei produttori di articoli da letto (VSB). Piumini e cuscini, contrassegnati dal marchio numerato «Swiss Guaranty VSB», soddisfano i requisiti di seguito riportati.

Tutela degli animali. Vengono utilizzate esclusivamente peluria e piume provenienti da animali spiumati morti.

Igiene. Le piume vengono pulite secondo severe norme igieniche ed asciugate in ambiente sterile a temperature superiori a 100°C.

Purezza. Per evitare residui nelle imbottiture, i materiali per l'imbottitura non vengono puliti con acqua industriale, bensì con acqua con la stessa qualità di quella potabile.

Protezione dagli acari. Il tessuto della fodera dei piumini o dei cuscini presenta una lavorazione a trama fitta che impedisce agli acari di penetrare all'interno.

Tutela ambientale. Peluria e piume vengono lavate con detersivi biodegradabili.

Riciclaggio. I produttori, in collaborazione con Texaid, ritirano piumini e cuscini inservibili e li riciclano secondo le norme ambientali.

Prodotto svizzero. I piumini e i cuscini vengono prodotti in Svizzera o nel Liechtenstein.

Trasparenza. Tutte le indicazioni della merce relative al contenuto di peluria e piume soddisfano rigide norme svizzere.

Sicurezza. Il produttore garantisce la qualità ineccepibile del capo per due anni, se questo viene trattato dall'acquirente in modo idoneo e conforme ai consigli per la cura del capo.

Tutela. In presenza di divergenze tra il consumatore e il produttore relativamente al rispetto della promessa della qualità, il consumatore può rivolgersi all'ufficio arbitrale della VSB.



Marchio di qualità «Swiss Guaranty VSB»



**Associazione svizzera
dei produttori di articoli da letto (VSB)**

Segretariato

Weinbergstrasse 31, 8006 Zurigo

Tel. 044 266 64 44, fax 044 262 29 96

mail@vsb-info.ch, www.vsb-info.ch

